
Selbstbeschreibung unserer Barrierefreiheit - Zusammenfassung der Antworten

Infos

Informationen für Kunden mit Behinderungen:

Wir geben telefonisch über unsere Barrierefreiheit Auskunft.

Anreise

Entfernung zur nächsten Haltestelle:

Die nächste Haltestelle ist 150 m entfernt

Wir haben einen eigenen barrierefreien Parkplatz

Der Weg vom barrierefreien Parkplatz zur Haupteingangstür ist eben.

Belag: Der Weg vom barrierefreien Parkplatz zur Haupteingangstür ist durchgehend:

Der Weg vom Parkplatz zum Eingang ist asphaltiert, betoniert.

Eingang

Schwelle

Wir haben beim Eingang eine Schwelle. Diese ist nicht höher als 3 cm.

Falt-Tür

Fragen zur Falttür:

Wird die Tür automatisch geöffnet? Ja

Ist es eine Glastür? Ja

Ist die Tür farblich markiert? Ja

Ist die Tür mindestens 90 cm breit? Ja

Ist vor und nach der Tür mindestens 150 x 150 cm Platz? Ja

Rezeption

Barrierefreie Rezeption:

Die Rezeption ist stufenlos erreichbar.

Gästezimmer

Erreichbarkeit:

!! Ist das Zimmer stufenlos erreichbar: **Ja**

Ist der Gang zum Zimmer mindestens 120 cm breit: Ja

Bewegungsflächen im Zimmer:

!! Es gibt im Zimmer ausreichend Platz für Bewegungsflächen: **Ja**

Betthöhe:

Das Bett ist 48 cm hoch.

Barrierefreie Bedienelemente:

Die Bedienelemente (Heizung, Türöffner, Steckdosen, Schalter...) sind barrierefrei nutzbar: Ja

Sanitärbereich:

Es existiert ein rollstuhltauglicher Duschplatz: Ja

Es existiert ein beidseitig anfahrbares WC: Ja

Duschsitz:

Der Duschsitz ist 55 cm hoch.

Personal

Unser Personal ist vertraut im Umgang mit Menschen mit Behinderungen.

Veranstaltungsraum

Zugänglichkeit:

!! Der Veranstaltungsraum ist stufenlos zugänglich: **Ja**

WC

Erreichbarkeit:

Das WC ist stufenlos erreichbar!

Tür:

Die WC-Tür ist mindestens 80 cm breit.

Das WC ist kleiner als 165x215 cm.

Ausstattung:

Es gibt ein unterfahrbares Waschbecken.

Das Waschbecken ist mit einem Einhandmischer ausgestattet.

!! Es existiert eine Notrufeinrichtung: **Nein**

Gastraum

Zugänglichkeit:

Der Gastraum ist stufenlos zugänglich.

Bewegungsflächen:

Die nötigen Bewegungsflächen und Wendekreise sind vorhanden.

Tische:

Die Tische im Gastraum verfügen über eine Höhe von 70cm bis 85 cm Höhe: Ja

Hinweise auf mögliche Mängel

Rezeption:



Mangel (nicht angekreuzt): Abgesenkter Bereich

Hinweis: Eine Rezeption sollte auch über einen abgesenkten Bereich verfügen.



Induktive Höranlage

Mangel (nicht angekreuzt): Induktive Höranlage

Hinweis: Eine induktive Höranlage im Bereich der Rezeption ermöglicht eine barrierefreie Kommunikation und stellen keinen großen Aufwand dar.



Leitsystem

Mangel (nicht angekreuzt): Blindenleitsystem

Hinweis: ein Blindenleitsystem vom Eingang bis zur Rezeption garantiert auch blinden Personen gute Orientierung.

Veranstaltungsraum:

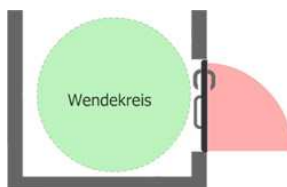


Induktive Höranlage

Mangel (nicht angekreuzt): Keine Höranlage

Hinweis: Sie verfügen über keine induktive Höranlage in Ihrem Veranstaltungsraum. Bitte beheben Sie diesen Mangel.

WC:



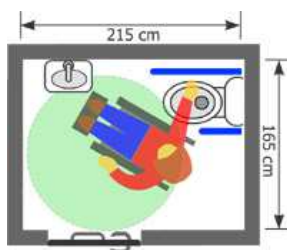
Mangel (nicht angekreuzt): Die Tür geht nach außen auf: bei k.A

Hinweis: Sie haben nicht angegeben, dass Ihre WC-Tür nach außen aufgeht. Bedenken Sie, dass eine WC-Türe, welche nach innen aufgeht, die Bewegungsfläche und den Wendekreis innerhalb des WCs einschränkt. Sie sollten versuchen, diesen Mangel umgehend zu beheben.



Mangel (nicht angekreuzt): Die Tür ist leichtgängig: bei k.A

Hinweis: Sie haben nicht angegeben, dass Ihre Tür leichtgängig ist. Eine leichtgängige Tür ist unbedingt notwendig, da viele Menschen nicht über die nötige Kraft verfügen. Laut ÖNorm B1600 sollte die Tür nicht mehr als 25 N (**also ca.2,5 Kg**) Kraftaufwand zum Öffnen erfordern.



Mangel (angekreuzt): Der Raum ist kleiner als 165x215 cm: Ja

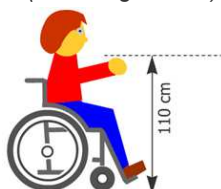
Hinweis: Die Raumgröße Ihres WCs entspricht nicht der aktuellen ÖNorm B1600. Hier sind mindestens 165x215 cm vorgeschrieben. Sie sollten versuchen, diesen Mangel bei den nächsten Renovierungsarbeiten zu beseitigen.



Mangel (nicht angekreuzt): Es existieren stabile Haltegriffe auf beiden Seiten: k.A

Hinweis: Sie haben nicht angegeben, dass es stabile Haltegriffe in Ihrem WC gibt. Die Haltegriffe sind nötig um Menschen im Rollstuhl das Überwecheln auf die WC-Schale zu ermöglichen.

Mangel (nicht angekreuzt): Seifenspender und Handtücher (Papierhandtücher) sind höchstens in 110 cm Höhe greifbar:



Hinweis: Sie haben nicht angegeben, Seifenspender und Papierhandtücher in K.A geeigneter Höhe zu haben. Bedenken Sie bitte, dass 110 cm dafür eine optimale Höhe ist.



Mangel (nicht angekreuzt): Es existiert eine Notrufeinrichtung: K.A

Hinweis: Sie haben nicht angegeben, eine Notrufeinrichtung zu haben. Diese ist jedoch unbedingt nötig. Bitte beheben Sie diesen Mangel-

Beratung zur Barrierefreiheit und Kontaktmöglichkeiten

Ihre Wirtschaftskammer bietet Ihnen eine erste Orientierung zum Thema Barrierefreiheit in rechtlicher und baulicher Hinsicht. Kontaktieren Sie uns, wir helfen Ihnen gerne weiter: [Link zu den Landeskammern](#)