

Veranstaltung



Selbstbeschreibung unserer Barrierefreiheit - Zusammenfassung der Antworten

Infos

Informationen für Teilnehmer mit Behinderungen:

Wir geben gerne telefonisch über unsere Barrierefreiheit Auskunft

Anreise

Entfernung zur nächsten Haltestelle:

Die nächste Haltestelle ist 150 m entfernt

Wir haben einen eigenen barrierefreien Parkplatz

Der Weg vom barrierefreien Parkplatz zur Haupteingangstür ist eben.

Belag: Der Weg vom barrierefreien Parkplatz zur Haupteingangstür ist durchgehend:

Der Weg vom Parkplatz zum Eingang ist asphaltiert, betoniert.

Eingang

Schwelle

Wir haben beim Eingang eine Schwelle. Diese ist nicht höher als 3 cm

Falt-Tür

Fragen zur Falttür:

Wird die Tür automatisch geöffnet? Ja

Ist es eine Glastür? Ja

Ist die Tür farblich markiert? Ja

Ist die Tür mindestens 90 cm breit? Ja

Ist vor und nach der Tür mindestens 150 x 150 cm Platz? Ja

Veranstaltungsraum

Zugänglichkeit:

!! Der Veranstaltungsraum ist stufenlos zugänglich: Ja

Bewegungsflächen und Stellplätze:

Der Veranstaltungsraum verfügt über die nötigen Bewegungsflächen: Ja

Wir haben eigene Rollstuhlstellplätze: Ja

Bühne

Ausstattung:

!! Es existiert eine stufenlos zugängliche Bühne: Nein

WC

Erreichbarkeit:

Das WC ist stufenlos erreichbar!

Tür:

Die WC-Tür ist mindestens 80 cm breit.

Das WC ist kleiner als 165x215 cm.

136 x 197

Ausstattung:

Es gibt ein unterfahrbares Waschbecken.

Das Waschbecken ist mit einem Einhandmischer ausgestattet.

!! Es existiert eine Notrufeinrichtung: **Nein**

Hinweise auf mögliche Mängel

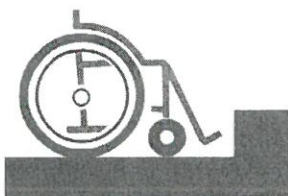
Infos:

Mangel (nicht angekreuzt): Keine Informationen über Barrierefreiheit auf Ihrer Homepage?**Hinweis:** Sie haben nicht angegeben, dass Sie Informationen zur Barrierefreiheit auf Ihrer Veranstaltungshomepage angeben.

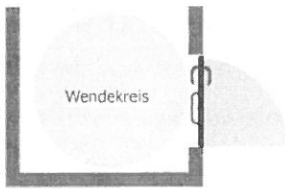
Veranstaltungsraum:

**Induktive Höranlage***Mangel (nicht angekreuzt): Keine Induktive Höranlage***Hinweis:** induktive Höranlagen sollten bei größeren Veranstaltungen mittlerweile zur Standardausstattung gehören.

Bühne:

*Mangel (nicht angekreuzt): Keine stufenlos zugängliche Bühne***Hinweis:** Sie haben angegeben, dass Ihre Bühne nicht stufenlos erreichbar ist.

WC:



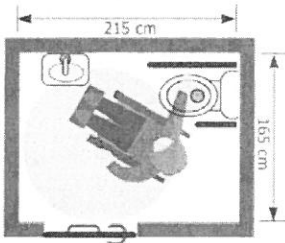
Mangel (nicht angekreuzt): Die Tür geht nach außen auf; bei k.A

Hinweis: Sie haben nicht angegeben, dass Ihre WC-Tür nach außen aufgeht. Bedenken Sie, dass eine WC-Tür, welche nach innen aufgeht, die Bewegungsfläche und den Wendekreis innerhalb des WCs einschränkt. Sie sollten versuchen, diesen Mangel umgehend zu beheben.



Mangel (nicht angekreuzt): Die Tür ist leichtgängig; bei k.A

Hinweis: Sie haben nicht angegeben, dass Ihre Tür leichtgängig ist. Eine leichtgängige Tür ist unbedingt notwendig, da viele Menschen nicht über die nötige Kraft verfügen. Laut ÖNorm B1600 sollte die Tür nicht mehr als 25 N (also ca. 2,5 Kg) Kraftaufwand zum Öffnen erfordern.



Mangel (angekreuzt): Der Raum ist kleiner als 165x215 cm; Ja

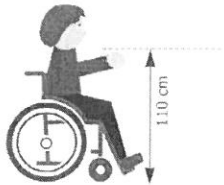
Hinweis: Die Raumgröße Ihres WCs entspricht nicht der aktuellen ÖNorm B1600. Hier sind mindestens 165x215 cm vorgeschrieben. Sie sollten versuchen, diesen Mangel bei den nächsten Renovierungsarbeiten zu beseitigen.



Mangel (nicht angekreuzt): Es existieren stabile Haltegriffe auf beiden Seiten; k.A

Hinweis: Sie haben nicht angegeben, dass es stabile Haltegriffe in Ihrem WC gibt. Die Haltegriffe sind nötig um Menschen im Rollstuhl das Überwechseln auf die WC-Schale zu ermöglichen.

Mangel (nicht angekreuzt): Seifenspender und Handtücher (Papierhandtücher) sind höchstens in 110 cm Höhe greifbar;



Hinweis: Sie haben nicht angegeben, Seifenspender und Papierhandtücher in K.A geeigneter Höhe zu haben. Bedenken Sie bitte, dass 110 cm dafür eine optimale Höhe ist.



Mangel (nicht angekreuzt): Es existiert eine Notrufeinrichtung; K.A

Hinweis: Sie haben nicht angegeben, eine Notrufeinrichtung zu haben. Diese ist jedoch unbedingt nötig. Bitte beheben Sie diesen Mangel-

Beratung zur Barrierefreiheit und Kontaktmöglichkeiten

Ihre Wirtschaftskammer bietet Ihnen eine erste Orientierung zum Thema Barrierefreiheit in rechtlicher und baulicher Hinsicht. Kontaktieren Sie uns, wir helfen Ihnen gerne weiter: [Link zu den Landeskammern](#)